

# Výroční zpráva ČSCLL za rok 2022



**Michael Doubek**  
**XV. plenární zasedání ČSCLL**  
**31. 3. 2023**

# Členská základna ČSCLL

➤ **K 30. 3. 2023 měla ČSCLL 105 členů**

# Výbor ČSCLL od 2022

- **Předseda: Michael Doubek, FN Brno**
- **1. místopředseda: Lukáš Smolej, FN Hradec Králové**
- **2. místopředseda: Martin Špaček, VFN Praha**
- **Vědecký sekretář: Šárka Pospíšilová, FN Brno**
  
- **Martin Brejcha, Nemocnice a KOC Nový Jičín**
- **Heidi Móciková, FNKV Praha**
- **Daniel Lysák, FN Plzeň**
- **Tomáš Papajík, FN Olomouc**
- **Martin Šimkovič, FN Hradec Králové**
- **Renata Urbanová, FN Olomouc**
  
- **Administrativa: Kateřina Klásková, FN Královské Vinohrady Praha**

# Výbor ČSCLL



ÚVOD **O NÁS** PRO NEMOCNÉ DOPORUČENÍ REGISTR PROJEKTY PUBLIKACE ODKAZY PLENÁRNÍ ZASEDÁNÍ ALBUM KONTAKTY

## Výbor ČSCLL

### Vedení ČSCLL:



prof. MUDr. Michael Doubek, Ph.D.  
FN Brno  
**předseda**



prof. MUDr. Lukáš Smolej, Ph.D.  
FN Hradec Králové  
**1. místopředseda**



prim. MUDr. Martin Špaček, Ph.D.  
VFN Praha  
**2. místopředseda**



prof. RNDr. Šárka Pospíšilová, Ph.D.  
FN Brno  
**vědecký sekretář**

### Členové výboru:



prim. MUDr. Martin Brejcha, Ph.D.  
Nemocnice AGEL Nový Jičín



doc. MUDr. Daniel Lysák, Ph.D.  
FN Plzeň



MUDr. Heidi Móciková, Ph.D.  
FN Královské Vinohrady, Praha



prof. MUDr. Tomáš Papajík, CSc.  
FN Olomouc



MUDr. Renata Urbanová, Ph.D.  
FN Olomouc



MUDr. Martin Šimkovič, Ph.D.  
FN Hradec Králové



prof. MUDr. Tomáš Kozák, Ph.D., MBA  
čestný člen předsednictva

# Finanční bilance ČSCLL za rok 2022

## PŘÍJMY 2022

- CELL
  - AstraZeneca, Janssen, AbbVie
  - PRO M CON, s. r. o.
  - Úroky
- 
- **Celkem: 1 069 041,- Kč**

# Finanční bilance ČSCLL za rok 2022

## VÝDAJE 2022

- Služby – analýzy CLLEAR, provoz databáze, webhosting
  - Odměny CLLEAR
  - Bankovní poplatky
- 
- **Celkem: 1 101 020,- Kč**

# Finanční bilance ČSCLL za rok 2022

## VÝDAJE 2022

- Služby – analýzy CLLEAR, provoz databáze, webhosting
  - Odměny CLLEAR
  - Bankovní poplatky
- 
- **Celkem: 1 101 020,- Kč**

**Stav účtu k 1. 1. 2023 – 2 660 570,- Kč**

## Aktivity v roce 2022

- Aktualizovaná doporučení diagnostiky a léčby CLL 2023
- Centrové léky – vyjádření pro SÚKL, spolupráce s ČHS  
- IV, venetoklax monoterapie
- Spolupráce s ERIC – other malignancies, COVID-19 a trombózy a krvácení u CLL a COVID19
- Projekt COVID-19 u CLL (ČSCLL)
- Analýza léčby inhibitory BCR a BCL-2
- Registr CLLEAR
  - projekt HCL
  - (databáze VILP venetoklax)



## Aktivity v roce 2022

- Spolupráce s pacientskou organizací Diagnóza leukemie
- Monografie pro pacienty
- Projekt idelalisib
- Minoritní klony u CLL
- Klonální evoluce a progrese na BCRi a BCL2i
- Analýza HCL

# Aktivity v roce 2022

Annals of Hematology (2023) 102:811–817  
<https://doi.org/10.1007/s00277-023-05147-z>

ORIGINAL ARTICLE



## COVID-19 in patients with chronic lymphocytic leukemia: a multicenter analysis by the Czech CLL study group

Martin Šimkovič<sup>1</sup> · Peter Turcsányi<sup>2</sup> · Martin Špaček<sup>3</sup> · Jana Mihályová<sup>4</sup> · Pavlína Ryznerová<sup>2</sup> · Mária Maco<sup>5</sup> · Pavel Vodárek<sup>1</sup> · Dominika ěcsiová<sup>1</sup> · Hynek Poul<sup>6</sup> · Heidi Móciková<sup>5</sup> · Jana Zuchnická<sup>4</sup> · Anna Panovská<sup>7</sup> · Mohammad Lekaa<sup>8</sup> · Martina Oršulová<sup>7</sup> · Adéla Prchlíková<sup>7</sup> · Lukáš Stejskal<sup>9</sup> · Stanislava Mašlejová<sup>7</sup> · Yvona Brychtová<sup>7</sup> · Lucie Bezděková<sup>7</sup> · Tomáš Papajík<sup>2</sup> · Daniel Lysák<sup>8</sup> · Marek Trněný<sup>3</sup> · Lukáš Smolej<sup>1</sup> · Michael Doubek<sup>7</sup>

Received: 11 April 2022 / Accepted: 15 December 2022 / Published online: 27 February 2023  
© The Author(s), under exclusive licence to Springer-Verlag GmbH Germany, part of Springer Nature 2023

### Abstract

Patients with chronic lymphocytic leukemia (CLL) have a high risk of poor outcomes related to coronavirus disease 2019 (COVID-19). This multicenter cohort study evaluated the impact of COVID-19 infection on the population of CLL patients in the Czech Republic. Between March 2020 and May 2021, 341 patients (237 males) with CLL and COVID-19 disease were identified. The median age was 69 years (range 38–91). Out of the 214 (63%) patients with the history of therapy for CLL, 97 (45%) were receiving CLL-directed treatment at diagnosis of COVID-19: 29% Bruton tyrosine kinase inhibitor (BTKi), 16% chemoimmunotherapy (CIT), 11% Bcl-2 inhibitor, and 4% phosphoinositide 3-kinase inhibitor. Regarding the severity of COVID-19, 60% pts required admission to the hospital, 21% pts were admitted to the intensive care unit (ICU), and 12% received invasive mechanical ventilation. The overall case fatality rate was 28%. Major comorbidities, age over 72, male gender, CLL treatment in history, CLL-directed treatment at COVID-19 diagnosis were associated with increased risk of death. Of note, concurrent therapy with BTKi compared to CIT was not associated with better outcome of COVID-19.

# Aktivity v roce 2022

Received: 25 January 2022 | Revised: 14 June 2022 | Accepted: 27 June 2022

DOI: 10.1002/cam4.5033

RESEARCH ARTICLE

Cancer Medicine  WILEY

## Secondary malignancies and survival of FCR-treated patients with chronic lymphocytic leukemia in Central Europe

Fruzsina Kósa<sup>1</sup>  | Tereza Nečasová<sup>2</sup> | Martin Špaček<sup>3</sup> | Krzysztof Giannopoulos<sup>4</sup> | Iwona Hus<sup>5,6</sup> | Tereza Jurková<sup>2</sup> | Eva Koriťáková<sup>2</sup> | Marika Chrápavá<sup>2</sup> | Martina Nováčková<sup>2</sup> | Ivana Katinová<sup>7</sup> | Denisa Krejčí<sup>7</sup> | Adam Jujka<sup>8</sup> | Zoltán Mátrai<sup>9</sup> | István Vályi-Nagy<sup>9</sup> | Tadeusz Robak<sup>10</sup> | Michael Doubek<sup>11</sup> 

<sup>1</sup>Janssen Global Services LLC, Budapest, Hungary

<sup>2</sup>Institute of Biostatistics and Analysis Ltd., Brno, Czech Republic

<sup>3</sup>General University Hospital in Prague, Prague, Czech Republic

<sup>4</sup>Experimental Hematooncology Department, Medical University of Lublin, Lublin, Poland

<sup>5</sup>Medical University of Lublin, Department of Clinical Transplantology, Medical University of Lublin, Lublin, Poland

<sup>6</sup>Institute of Hematology and Transfusion Medicine, Warsaw, Poland

<sup>7</sup>Institute of Biostatistics and Analyses of the Faculty of Medicine, Brno, Czech Republic

<sup>8</sup>Janssen-Cilag Polska, Warsaw, Poland

<sup>9</sup>1st Department of Internal Medicine – Haematology, United St István and St László Hospital, Budapest, Hungary

<sup>10</sup>Department of Hematology, Medical University of Lodz, Lodz, Poland

<sup>11</sup>University Hospital Brno and CEITEC Masaryk University, Brno, Czech Republic

### Correspondence

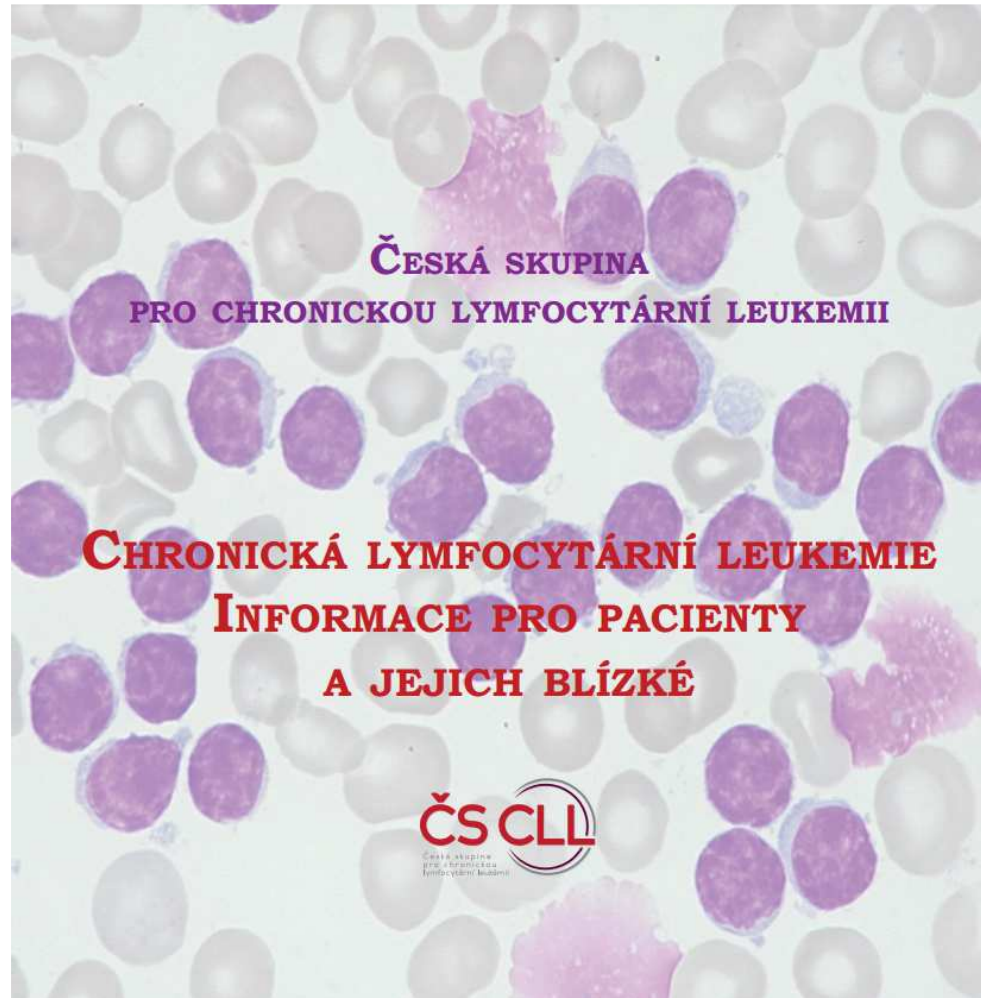
Fruzsina Kósa, Janssen Global Services LLC, Budapest, Hungary.

Email: [fkosa@its.jnj.com](mailto:fkosa@its.jnj.com)

### Abstract

This is the first large-scale cross-country analysis of patients with chronic lymphocytic leukemia (CLL) aimed to evaluate the incidence, types, and key prog-

# Aktivity v roce 2022



# Web

Soubor Úpravy Zobrazit Historie Záložky Nástroje nápověda

O nás | ČSCLL

www.dl.cz/cs/obsah/o-nas

Vyhledat

Nejnavštěvovanější Jak začít

**ČSCLL** ÚVOD **O NÁS** PRO NEMOCNÉ DOPORUČENÍ REGISTR PROJEKTY PUBLIKACE ODKAZY PLENÁRNÍ ZASEDÁNÍ KONTAKTY

## O nás

### Česká skupina pro chronickou lymfocytární leukémii (ČSCLL)

Jsme sdružení lékařů a dalších zdravotnických pracovníků, které pracuje jako odborná sekce České hematologické společnosti Českého svazu lékařů J.E. Purkyně. Naším hlavním cílem je zkvalitňování diagnostiky a léčby tohoto onemocnění v České republice.

Dalšími cíli ČSCLL jsou také výzkum v oblasti CLL, zprostředkování výměny názorů mezi odborníky v této oblasti, publikování diagnostických a léčebných doporučení, spolupráce se zahraničními CLL skupinami a poskytování informací pro laickou veřejnost, pro nemocné a jejich blízké.

### Výbor ČSCLL

# Datová schránka

**u8hwfqa**



# Doporučení 2023

## Léčebné postupy v hematologii - aktualizace 2022

Doporučení  
České hematologické společnosti  
České lékařské společnosti  
Jana Evangelisty Purkyně



Editori: Michael Doubek, Jiří Mayer

# Žádosti o členství

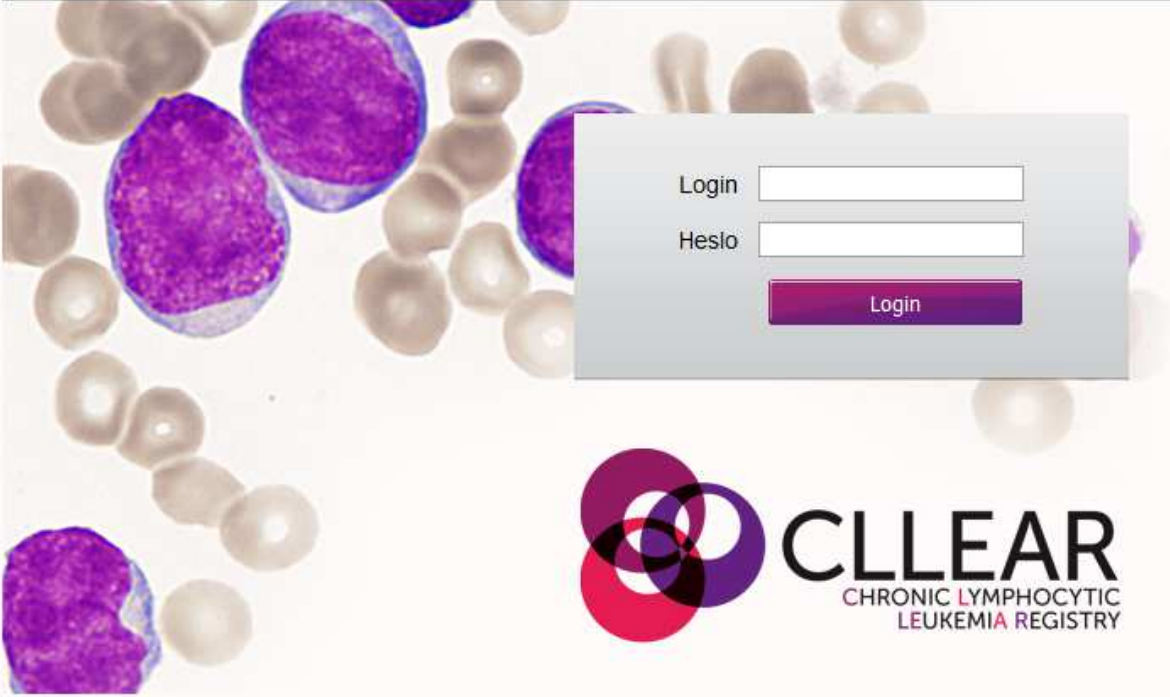


# Hlasování o výroční zprávě

# Projekt CLLEAR

<http://clear.registry.cz/>


CLLear | Chronic Lymphocytic Leukemia Registry



Login


Heslo

Login



**CLLEAR**  
CHRONIC LYMPHOCYTIC  
LEUKEMIA REGISTRY

Technické zajištění:



# Projekt CLEAR

**4337 pacientů od roku 2011**

# Projekt CLLEAR

## **4337 pacientů od roku 2011**

- Analýzy přežití
- Epidemiologie CLL
- Data pro léčebná doporučení v ČR
- (VILP registr venetoklax)
- HCL registr

# Projekt CLLEAR

## 4337 pacientů od roku 2011

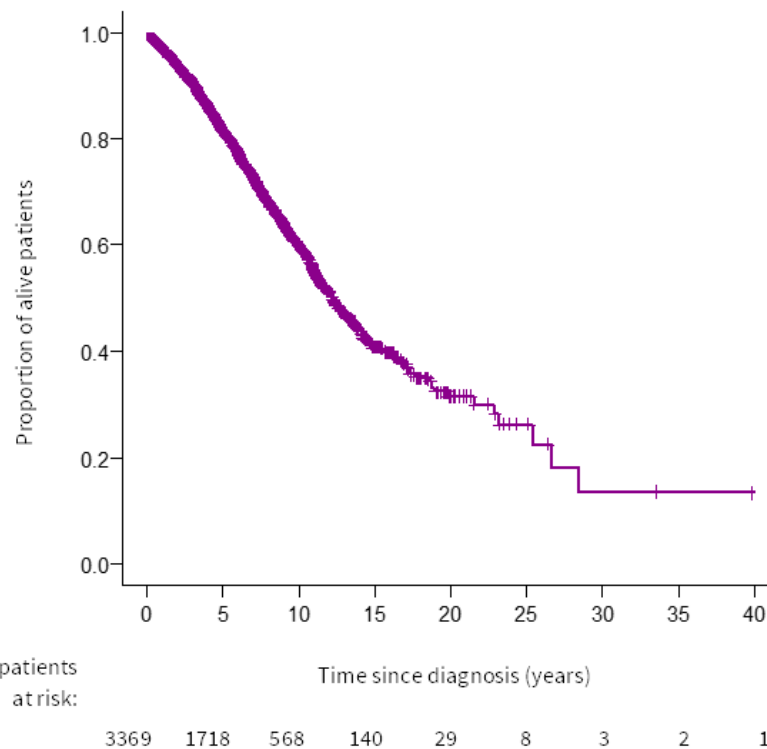
- Publikace PHEDRA, GO-CLLEAR, IPS Binet A, imunoglobulinové geny, FCRLite, R-idelalisib
- Kompletní analýza dat z registru ČHS 2018, ASH2018 a ČHS 2022
- Dílčí analýzy (HCL, BCRi vs. BCL2)

# Projekt CLLEAR



## Overall survival (OS) – since diagnosis

N=3369



Years	OS estimate (95% CI)
1	96.9% (96.3%; 97.5%)
2	93.7% (92.8%; 94.5%)
3	90.4% (89.4%; 91.5%)
4	85.9% (84.6%; 87.2%)
5	81.3% (79.9%; 82.9%)
6	77.0% (75.3%; 78.7%)
7	72.5% (70.7%; 74.4%)
8	67.8% (65.8%; 69.8%)
9	63.6% (61.4%; 65.8%)
10	59.9% (57.6%; 62.3%)
15	40.7% (37.5%; 44.3%)
20	31.5% (27.0%; 36.7%)
25	26.1% (20.1%; 34.0%)
30	13.4% (5.9%; 30.5%)
35	13.4% (5.9%; 30.5%)
40	13.4% (5.9%; 30.5%)
<b>Median OS</b>	<b>12.2 (11.4; 13.0) years</b>



# Projekt CLLEAR

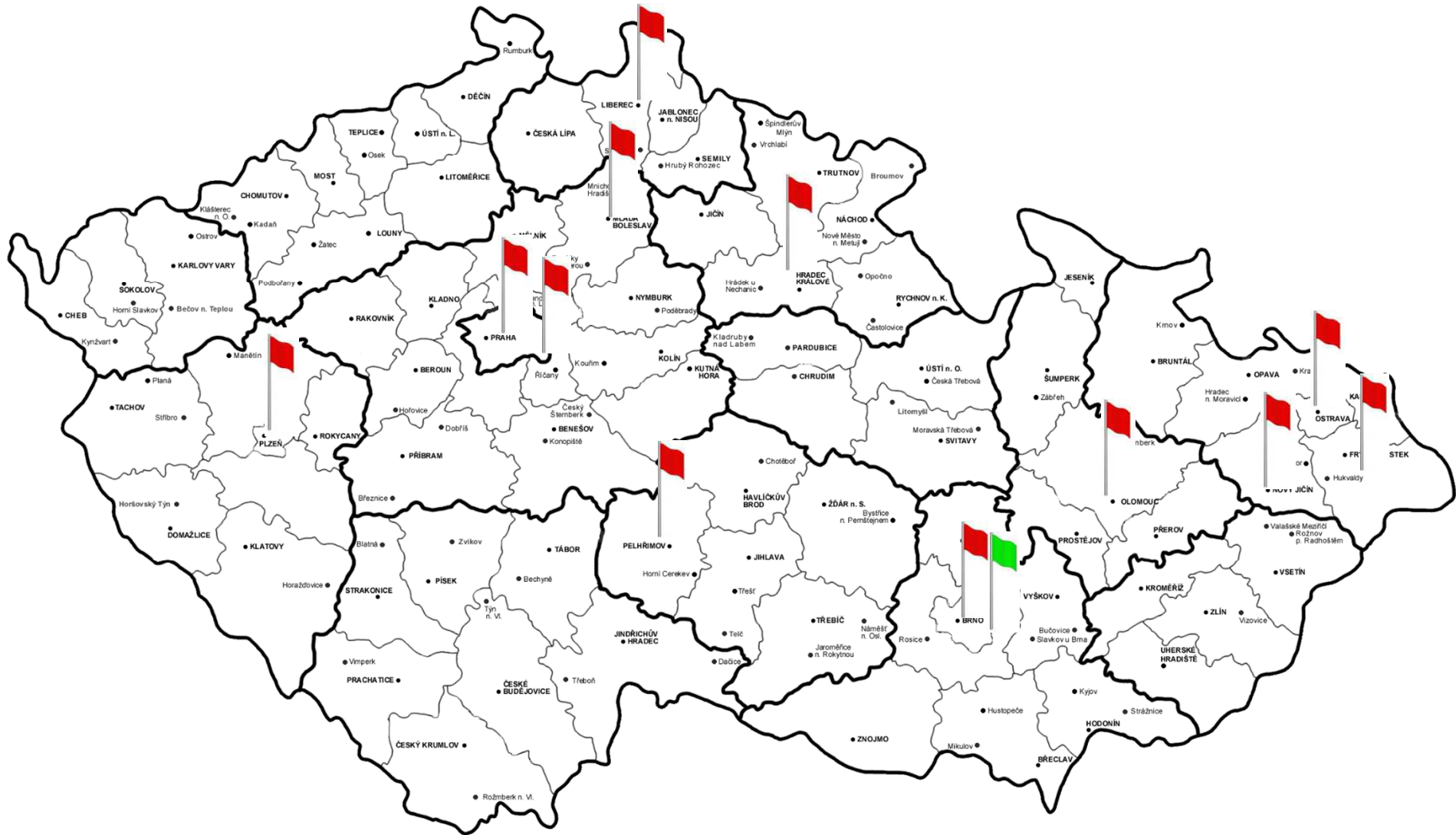
Farmaceutické společnosti  
(AstraZeneca, AbbVie, Janssen)

CELL

ČSCLL

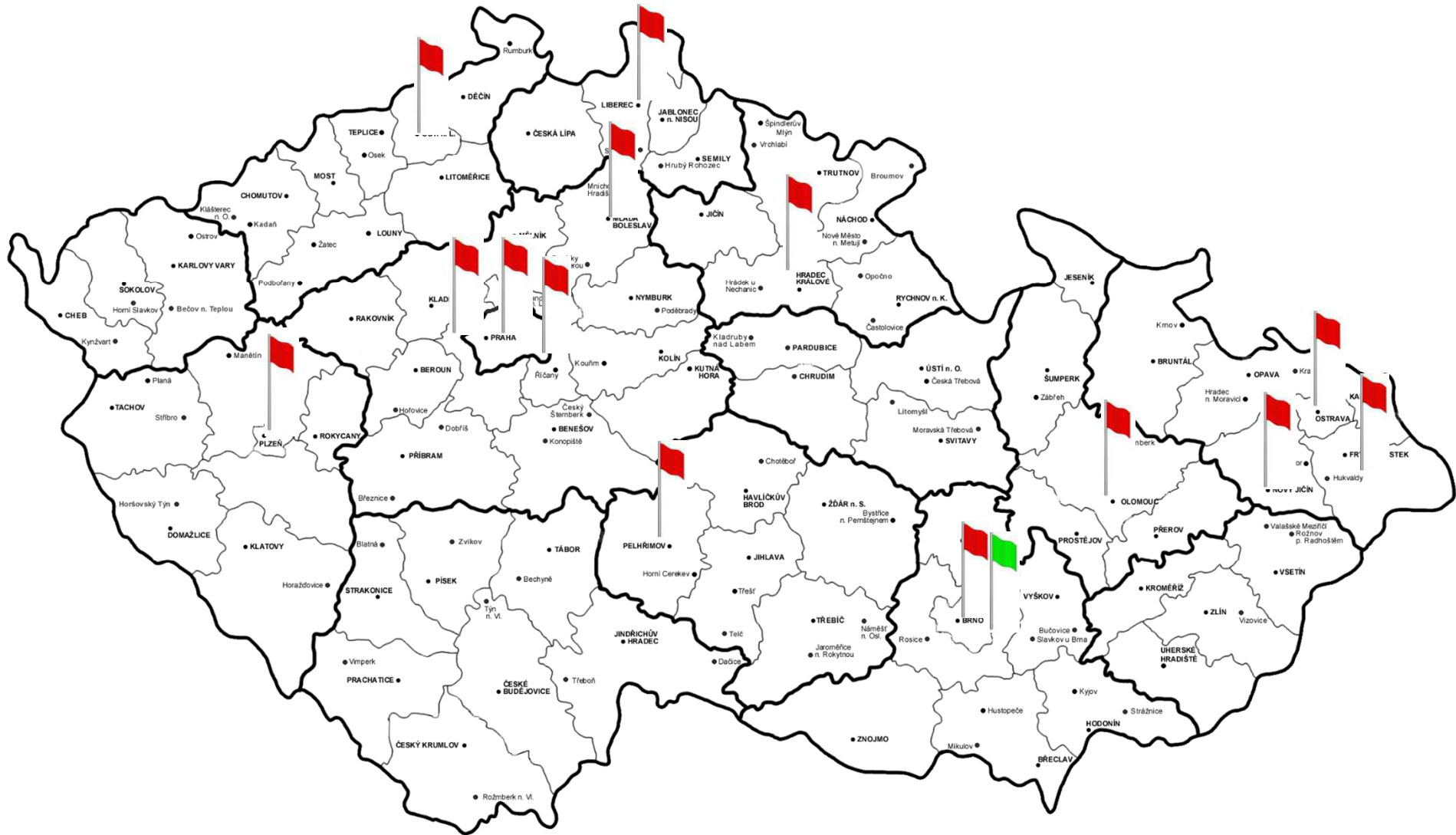
HARMONY

# Projekt CLLEAR





# Projekt CLLEAR



**Děkuji za spolupráci!**

